

PROBLÉMÁK A GUMIVAL

A gumi lecsúszhat a péniszről, ha:

- a gumit nem tekerted le egészen a pénisz tövéig.
- a gumi túl nagy a péniszre - használj kisebb gumit.
- a pénisz még nem elég merev, amikor elkezdted a szexet. Ha a gumit ráhúztad a péniszre és már elkezdted a szexet a klienseddel – mindig győződj meg róla, hogy a pénisz megmerevedett.
- a pénisz elernyed szex közben.
- a szex sokáig tart.
- a pénisz vékonyabb a tövénél mint a fejénél.
- a kliens csúsztatja le a gumit, mert védekezés nélküli szexet akar.

Kerüld el a lehetőségét is annak, hogy a gumi lecsússzon és hagyd abba az aktust, ha a kliens megpróbálja a gumit lecsúsztatni. Számos szex munkás fogva tartja a gumi peremét a pénisz tövénél szex alatt is, hogy a gumi ne csúszhasson le a vaginában és hogy a kliens ne is kísérletezhessen ezzel.

HA AZT ÉRZED; HOGY A GUMI LECSÚSZOTT; HAGYD AZONNAL ABBA AZ AKTUST.

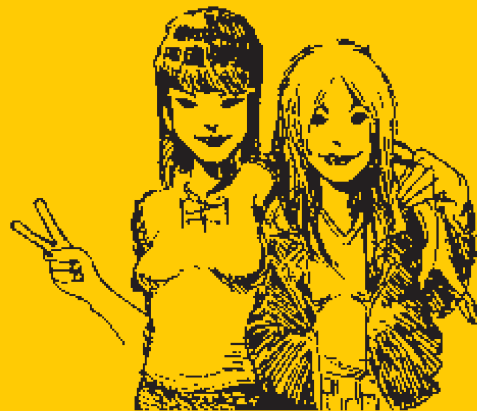
ÓVDD AZ EGÉSZSÉGEDET ÉS MAGADAT HA A GUMI LECSÚSZOTT VAGY ELSZAKADT ÉS EJAKULÁTUM KERÜLT A TESTEDBE, AKKOR

- **VEDD BE AZ ESEMÉNY UTÁNI TABLETTÁT, HA NEM HASZNÁLTÁL KIEGÉSZÍTŐ FOGAMZÁSGÁTLÓT**
- **MENJ ORVOSI VIZSGÁLATRA 5-7 NAP MÚLVA**

A gumi elszakadhat, ha:

- Olajos bázisú síkosítót használsz, mint pl. bébiolaj, masszázsolaj vagy kézkrém – mindig vizes alapú síkosítót használj.
- A vaginád száraz és nem alkalmazol elég kenőanyagot - mindig használj vizes alapú kenőanyagot, így a szex kevésbé fájdalmas és csökkenti a gumi elszakadásának lehetőségét.
- A gumi öreg - ellenőrizd a szavatossági időt a csomagoláson.
- A gumit a fogaid vagy a körmeid tönkretették mialatt kinyitottad a csomagolást – mindig óvatosan nyisd ki a csomagot.
- A pénisz túl nagy a gumihoz - vegyél extra nagy gumit.
- A szex túl sokáig tart - mindig használj vizes alapú síkosítót, mert csökkenti a gumi elszakadásának lehetőségét.
- Egyszerre két gumit használsz, mert azt hiszed, hogy így erősebb a védelmed, de a gumik az egymáshoz való súrlódás miatt elszakadhatnak – mindig egy gumit használj, különleges védelem igénye esetén használj extra erős gumit.

HA AZT ÉRZED; HOGY A GUMI ELSZAKADT, HAGYD AZONNAL ABBA AZ AKTUST



Mi a teendő, ha ejakulátum került a testedbe

VAGINÁLIS SZEX ESETÉN

- Próbáld meg a spermát guggolásban, a vaginád izomzatának segítségével kitolni.
- Mosd meg magad kívülről langyos vízzel
- **NE PRÓBÁLD MEG** a sperma maradványát az ujjaiddal vagy valami mással kitolni, mert megsebesítheted a vagina falát, ami fertőzés veszélyét válthatja ki.

Számos szex munkás spermicid és/vagy vírusölő pesszáriumot, zseléket és öblítést is használ. Mindez nem biztosítja, hogy nem esel teherbe, vagy hogy nem kapsz el fertőző nemi-betegséget, de csökkenti ezek kockázatát. Semmi esetre se használj ezeket gumi vagy más fogamzásgátló helyett.

ANÁLIS SZEX ESETÉN

- Ülj rá a WC-re vagy guggolj le és próbáld meg kitolni a spermát!
- Mosd meg magad kívülről, de **NE PRÓBÁLKOZZ BEÖNTÉSEL** mert ez sérüléseket okozhat a végbél érzékeny falán, és fertőzés veszélyét válthatja ki.

ORÁLIS SZEX

- Köpd ki a spermát
- Öblítsd ki a szádát szájvízzel vagy sós vízzel
- **NE MOSS** fogat és ne használj fogselymet
- **NE EGYÉL ÉS IGYÁL SEMMIT** legalább egy óra hosszáig

ÓVD MAGAD!

MINDIG HASZNÁLJ GUMIT

- hüvelyi-szexnél, hogy megóvd magad a HIV és más nemi úton terjedő fertőzéstől, valamint a terhességtől.
- anális-szexnél, hogy megóvd magad a HIV és más nemi úton terjedő fertőzéstől, valamint a hepatitiszről.
- orális-szexnél, hogy megóvd magad a nemi úton terjedő fertőzésektől, mivel azok szájon át is terjedhetnek.

HASZNÁLJ KIEGÉSZÍTŐ FOGAMZÁSGÁTLÓKAT IS

Ha a gumi elszakad

- Ha nem használtál más kiegészítő fogamzásgátlót is, akkor vedd be az esemény utáni tablettát, az esetet követő 72 órán belül. A tablettát családtervező szolgálatoknál tudod beszerezni.
- Menj orvosi vizsgálatra a gumi elszakadását követő 5 - 7 nap között.

Ha nem mindig tudsz gumit használni

- Használj más fogamzásgátlót, hogy megelőzd a terhességet.
- Menj rendszeresen orvosi vizsgálatra.



FIGYELJ A TESTEDRE!

- Ha panaszaid vagy fájdalmaid vannak, menj orvosi vizsgálatra.
- Ne kúrálj magad, hanem menj az orvoshoz, hogy megfelelő orvosi kezelést kaphass.
- Mindig fejezd be az orvos által előírt kezelést, különben a fertőzés visszatér.

MAGYARORSZÁGI PROSTITUÁLTAK ÉRDEKVÉDELMI EGYESÜLETE



TOVÁBBI INFORMÁCIÓ:

Dr. Mlinkó Éva
06-30-290-1266

**Magyarországi
Prostituáltak
Érdekvédelmi
Egyesülete: 06-20-334-52-10**

HA A GUMI ELSZAKAD LECSÚSZIK



**MAGYARORSZÁGI PROSTITUÁLTAK
ÉRDEKVÉDELMI EGYESÜLETE**

